

PLOG OG HØVELSTÅL



PRODUKTKATALOG

 Olofsfors AB

STANDARD

NY !
600 HBR

HARDMETALL

GUMMIERT

www.entrack.no

ENTRACK NORGE AS

2264 GRINDER

Tlf. : 62 94 54 40

Fax : 62 94 12 85

Avdelinger:

TRONDHEIM

Tlf. : 72 83 90 80

LILLEHAMMER

Tlf. : 61 27 07 27

OSLO

Tlf. : 22 65 70 55



VEGSTÅL

PLANE UTANNEDE SKJÆR

Skjær av universalt type laget for veghøvlere og snøpløgere. Vendbare.
Hulldeling 305 mm.



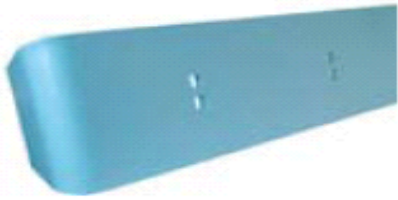
Artikelnr.	Benevning	Vekt [kg]
122-466930	Plane utannede skjær 200x 6x 792	7,5
122-461580	Plane utannede skjær 200x 6x 915	8,6
122-457410	Plane utannede skjær 200x 6x1220	11,5
122-457420	Plane utannede skjær 200x 6x1525	14,4
122-476350	Plane utannede skjær 200x10x 485	7,5
122-476270	Plane utannede skjær 200x10x 605	9,5
122-476271	Plane utannede skjær 200x10x 605 OF600	9,5
122-485420	Plane utannede skjær 200x10x 605 Skråkappet, OF600	9,0
122-454540	Plane utannede skjær 200x10x 692 /305	11,0
122-454541	Plane utannede skjær 200x10x 692 OF600	11,0
122-454550	Plane utannede skjær 200x10x 792 / 305	12,0
122-454551	Plane utannede skjær 200x10x 792 OF600	12,0
122-454500	Plane utannede skjær 200x10x 915	14,2
122-454501	Plane utannede skjær 200x10x 915 OF600	14,0
122-459640	Plane utannede skjær 200x10x 991	15,0
122-454510	Plane utannede skjær 200x10x1220	18,0
122-454511	Plane utannede skjær 200x10x1220 OF600	18,0
122-454520	Plane utannede skjær 200x10x1525	24,0
122-454521	Plane utannede skjær 200x10x1525 OF600	24,0
122-454530	Plane utannede skjær 200x10x1830	28,0
122-351180	Plane utannede skjær 200x10x2010/290 S	29,0
122-351120	Plane utannede skjær 200x10x2440/290	37,0
122-351190	Plane utannede skjær 200x10x2590/290 S	38,0
122-351130	Plane utannede skjær 200x10x3020/290	47,0
122-351140	Plane utannede skjær 200x10x3650/290	56,0
122-458460	Plane utannede skjær 200x12x 605	11,0
122-459790	Plane utannede skjær 200x12x 605 Skråkappet	11,0
122-457070	Plane utannede skjær 200x12x 792	14,0
122-454690	Plane utannede skjær 200x12x 915	17,2
122-454700	Plane utannede skjær 200x12x1220	23,0
122-454710	Plane utannede skjær 200x12x1525	28,0
122-458461	Plane utannede skjær 200x12x605 OF600	11,0
122-457071	Plane utannede skjær 200x12x792 OF600	14,0
122-454691	Plane utannede skjær 200x12x915 OF600	17,2
122-454701	Plane utannede skjær 200x12x1220 OF600	23,0
122-454711	Plane utannede skjær 200x12x1525 OF600	28,0
122-454720	Plane utannede skjær 200x12x1830/305	34,0
122-457730	Plane utannede skjær 200x12x1698/290	31,0
122-457740	Plane utannede skjær 200x12x1988/290	37,0
122-351150	Plane utannede skjær 200x12x2440/290	46,0
122-351160	Plane utannede skjær 200x12x3020/290	56,9
122-351170	Plane utannede skjær 200x12x3650/290	68,8
122-456790	Plane utannede skjær 200x16x1220	30,6
122-456791	Plane utannede skjær 200x16x1220 Forsenket hull	30,0
122-456800	Plane utannede skjær 200x16x1525	38,1
122-456801	Plane utannede skjær 200x16x1525 Forsenket hull	37,5

VEGSTÅL

VINKELSKJÆR/ ENDEBØYDE SKJÆR

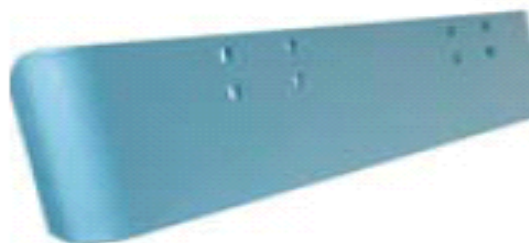
Skjær av universalttype. Vendbare.

Hulldeling 305 mm.



Artikkelnr.	Mål	a	Hull	Vekt	Anmerkning
122-461380	200x10x740 (692)	41	2x3	12,0	
122-461382	200x10x740 (692)	41	2x3	12,0	600HB
122-459920	200x10x840 (792)	91	2x3	14,0	
122-459921	200x10x840 (792)	91	2x3	14,0	600HB
122-481690	200X10X890 (792)	40	2x3	15,0	BEMA
122-460030	200x10x965 (915)	152	2x3	16,0	
122-460031	200x10x965 (915)	152	2x3	16,0	600HB
122-459650	200x10x1053 (991)	38	2x4	18,0	
122-459660	200x10x1280 (1220)	152	2x4	21,0	
122-459661	200x10x1280 (1220)	152	2x4	22,0	600HB
122-458340	200x12x840 (792)	91	2x3	17,0	
122-463740	200x12x965 (915)	152	2x3	19,0	
122-463750	200x12x1280 (1220)	152	2x4	25,0	

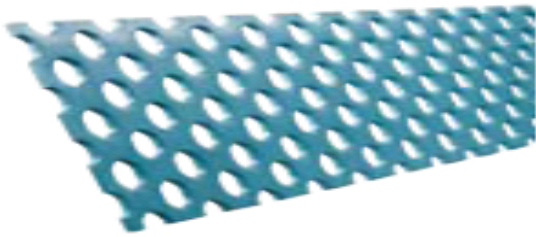
Skjær for snøploger- kommunalblad / F 53
Ikke vendbare



Artikkelnr.	Mål	a	Hull	Vekt	Anmerkning
122-484380	200X12X745	104	2x6	15,7	H
122-484370	200X12X745	105	2x7	15,7	V
122-484360	200X12X840	106	2x8	17,5	H
122-484350	200X12X840	107	2x9	17,5	V
122-484400	200X12X1015	108	2x10	20,8	H
122-484390	200X12X1015	109	2x11	20,8	V
122-485670	200X12X1105	110	2x12	22,0	H
122-485680	200X12X1105	111	2x13	22,0	V
122-484340	200X12X1250	112	2x14	25,0	H
122-484330	200X12X1250	113	2x15	25,0	V

ISRIVERSKJÆR, P300

Skjær for veghøvler og snøploger i en unikt patentert utførelse. hullstørrelsen tilpasset hulldeling på 305 mm.



Artikkelnr.	Mål	Vekt
122-479380	180X9X455	3,6
122-461210	180x 9x 692	4,9
122-461220	180x 9x 792	5,3
122-461230	180x 9x 915	6,4
122-484580	180X9X991	8,1
122-461260	180x 9x1220	8,5
122-461270	180x 9x1525	10,6
122-481390	240X9X279	3,0
122-479390	240X9X405	4,3
122-459980	240x 9x 692	6,5
122-459860	240x 9x 792	7,3
122-460320	240x 9x 915	8,4
122-459520	240x 9x1220	11,5
122-459530	240x 9x1525	14,5
122-481370	240X9X1727	17,5
122-465780	240x11x 692	8,0
122-465790	240x11x 792	9,0
122-465800	240x11x 915	11,4
122-465500	240x11x1220	14,0
122-465510	240x11x1525	17,7
122-459850	300x 9x 792	9,1
122-460870	300x 9x 915	12,0
122-459500	300x 9x1220	14,0
122-459510	300x 9x1525	18,0
122-460870	300x 9x 915	12,0
122-459500	300x 9x1220	14,0
122-459510	300x 9x1525	18,0

VEGSTÅL

ISRIVERSKJÆR, P300GUMMI

Skjær for veghøvler og snøploger i en unikt patentert utførelse.
Hullstørrelsen er tilpasset hulldeling på 305 mm.


- * Liten anliggningsyta
- * Lavt bladtrykk
- * Mindre slitasje
- * Blir best totaløkonomi
- * Mindre spårbildning
- * Mindre gjennomslipp
- * Renere vegbane
- * Blir tilsammen sikrere vinterveg

Artikkelnr.	Mål	Vekt
122-479382	180X9X455	4,0
122-486412	180 x 9 x 692	5,1
122-354354	180X9X792	6,0
122-354133	180X9X915	7,0
122-484582	180X9X991	9,0
122-461262	180X9X1220	10,0
122-465782	240X11X692	10,0
122-465792	240X11X792	9,0
122-465802	240X11X915	12,0
122-465502	240X11X1220	16,0
122-465512	240X11X1525	20,0



ISRIVERSKJÆR, P300, SLAPSESKJÆR

Artikkelnr.	Mål	Vekt
122-354351	180x 9x 792	9,8
122-354131	180x 9x 915	11,6
122-354551	180x 9x1220	14,9
122-354991	180x 9x1525	19,5

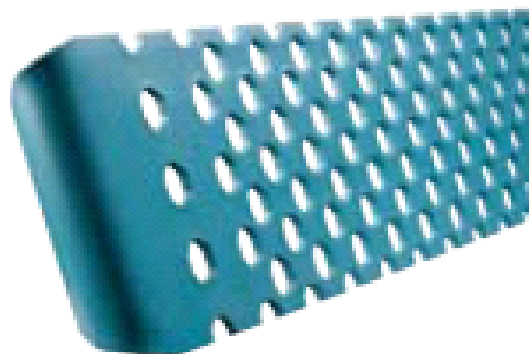


VEGSTÅL

ISRIVERSKJÆR, ENDEBØYDE

P300 ENDEBØYD

Artikkelnr.	Mål	Vekt
122-486410	180X8X740 (692)	7,0
122-468030	180X9X850 (792)	10,0
122-468040	180X9X980 (915)	13,0
122-484590	180X9X1053 (9891)	10,0
122-468050	180X9X1280 (1220)	15,0
122-460750	240x 9x 815 (792)	9,4
122-460760	240x 9x 980 (915)	10,4
122-460770	240x 9x1280(1220)	13,3
122-460771	240X11X1280 (1220)	17,0
122-460940	240x 9x1280(1220)	15,0



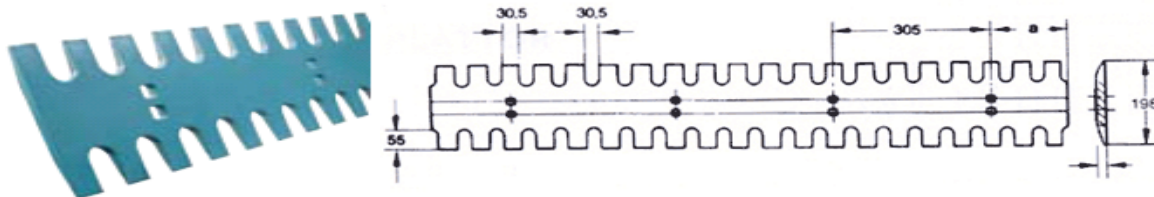
P300 GUMMI ENDEBØYD

Artikkelnr.	Mål	Vekt
122-486411	180X8X740 (692)	8,0
122-461223	180X9X850 (792)	9,0
122-468042	180X9X980 (915)	13,0
122-484583	180X9X1053 (9891)	11,0
122-461263	180X9X1280 (1220)	13,0
122-470901	240X11X885	13,0
122-470931	240X11X995	15,0
122-460772	240X11X1270	19,0

VEGSTÅL

PLANE TANNET ISRIVERSKJÆR

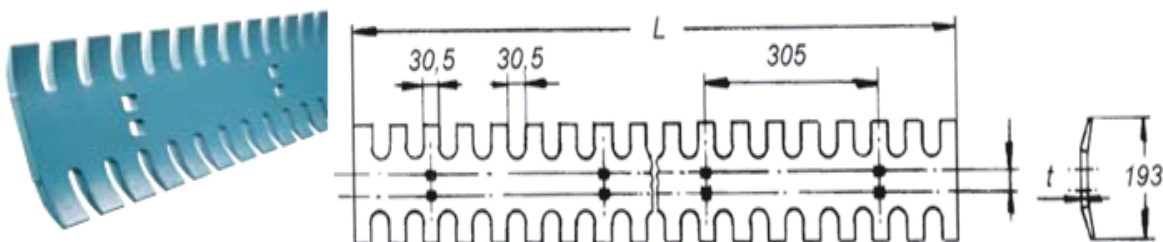
Isriverskjær av universaltypen tilpasset veghøvlere og snøpløgere. Vendbare. **Hulldeling 305 mm.**



Artikkelnr.	Mål	a	Ant Hull	Vekt	Merknad
122-456422	198x12x1220	152	2x4	14,0	Kvass profil
122-456432	198x12x1525	152	2x4	17,0	Kvass profil
122-456870	20x12x915	152	2x3	12,0	Faset profil
122-456880	200x12x1220	152	2x4	16,0	Faset profil
122-456890	200x12x1525	152	2x5	20,0	Faset profil
122-459470	200x16x1220	152	1x4	21,0	Faset profil
122-459480	200x16x1525	152	1x5	27,0	Faset profil
122-483320	240x11x1220	152	2x4	20,0	TL.75mm
122-483330	240x11x1525	152	2x5	24,0	TL.75mm

AVRUNDET TANNET ISRIVERSKJÆR

Skjær av universaltypen tilpasset for veghøvlere. **Hulldeling 305 mm.** Dobbel hullrad. Tanndybde 55 mm.

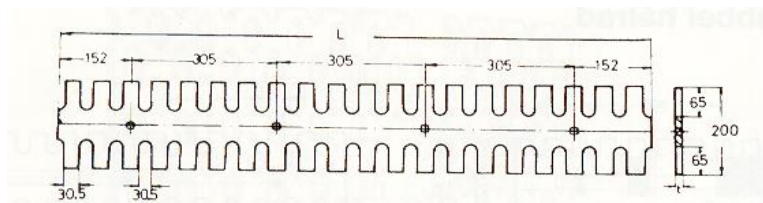
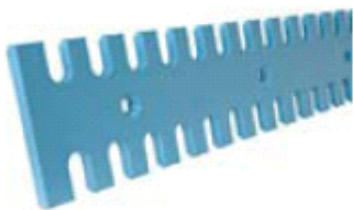


Artikkelnr.	Mål	Ant Hull	Vekt	Merknad	
122-456411	193X12X915	152	2x3	11,0	KVASS 30 T
122-456421	193x12x1220	152	2x4	14,0	KVASS 30 T
122-456431	193x12x1525	152	2x5	17,0	KVASS 30 T
122-456413	193X12X915	152	2x3	12,0	KVASS 16 T
122-456423	193x12x1220	152	2x4	17,0	KVASS 16 T
122-456433	193x12x1525	152	2x5	20,0	KVASS 16 T

VEGSTÅL

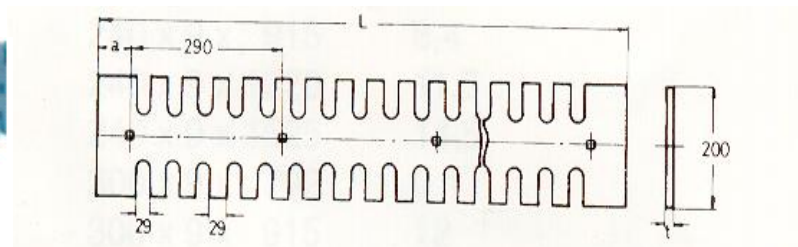
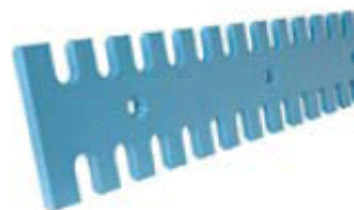
PLANE TANNET SKJÆR, STRENGSPREDERSKJÆR

Grusstrengspreder (sladdstål) av universalttype. Vendbare. **Hulldeling 305 mm.**



Artikkelnr.	Mål	a	Ant Hull	Vekt
122-454740	200x10x 610	152	1x2	7,0
122-461320	200x10x 915	152	1x3	10,0
122-454630	200x10x1220	152	1x4	12,0
122-454640	200x10x1525	152	1x5	16,0

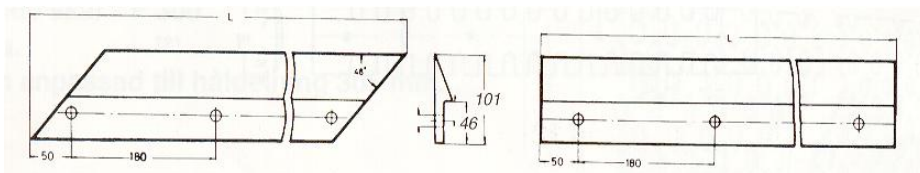
Grusstrengsprederskjær (sladdstål) tilpasset eldre svensk standard (SMS). Vendbare
Hulldeling 290 mm.



Artikkelnr.	Mål	a	Ant Hull	Vekt
122-351640	200x10x3650	85	1x13	40,0
122-351220	200x12x3650	85	1x13	48,0

VEGSTÅL

PROFILSTÅL

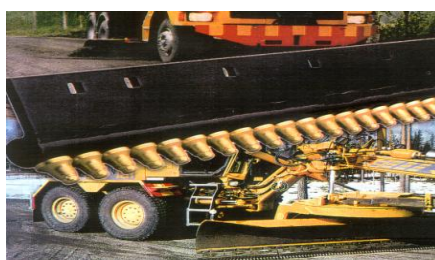


Artikkelnr.	Mål	Hull	Vekt	Anmerkning	
160-461180	101x11x1950	1x11	17,0	Hull 14mm, ikke forsenket	H-skråkappet
160-461181	101x11x1950	1x11	17,0	" " " " "	V skråkappet
160-463093	101x11x2310	1x13	21,0	" " " " "	H-skråkappet
160-461160	101x11x1950	1x11	17,0	Hull 18mm, forsenket	H-skråkappet
160-461161	101x11x1950	1x11	17,0	" " " " "	V skråkappet
160-460690	101x11x2440	1x14	21,0	Hull 14mm, forsenket	Rett
160-463092	101x11x2600	1x15	26,0	Hull 18mm, forsenket	Rett

VEGSTÅL SYSTEM 2000

Hardmetallstift montert på en monteringsplate (adapter), som siden blir festet på veghøvelens montasjeplate. **Hulldeling 305 mm.** Priser er uten stifter.

Plater

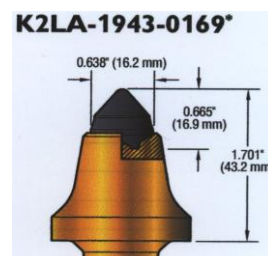
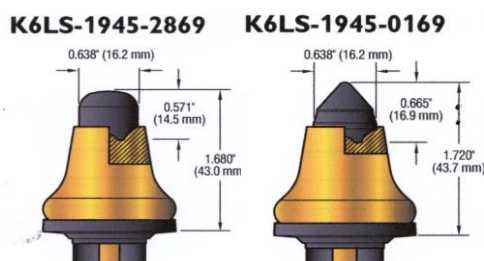


Artikkelnr.	Mål	Vekt
FOR VEGHØVEL		
S1AW-1924-1325	For veihevler, 2' lengde, 25° kilebolt, for 16 pigger	14,0
S1AW-1936-1325	For veihevler, 3' lengde, 25° kilebolt, for 24 pigger	21,0
S1AW-1948-1325	For veihevler, 4' lengde, 25° kilebolt, for 32 pigger	28,0
FOR LASTEBILMONTERT HØVELSKJÆR		
S1DW-1924-1345	For lastebiler, 2' lengde, 45° kilebolt, for 16 pigger	14,0
S1DW-1936-1345	For lastebiler, 3' lengde, 45° kilebolt, for 24 pigger	21,0
S1DW-1948-1345	For lastebiler, 4' lengde, 45° kilebolt, for 32 pigger	28,0

Stifter

Det går 8 stifter pr fot, dvs 96 stifter på et 12 fots høvelblad, 104 på et 13 fots høvelblad. Det er viktig for stiftens levetid at den får rotere hele tiden. Smør stiftene med tynt rustbekyttende middel ved lang tid uten bruk av utstyret. Oppbevar fortrinnsvis platene innendørs. Bruk riktig skjærvinkel, slik at så stor del som mulig av hardmetallet ligger an mot bakken. Unngå å kjøre med tverrstilt blad.

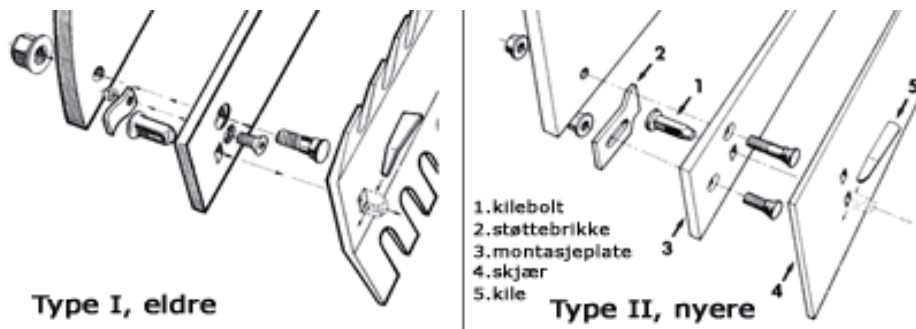
Brukes kun til monteringsplate S1DW



Artikkelnr.	Beskrivelse	Vekt/forp.
K6LS-1945-0169	Ekstra lang hylse, med skive, spiss	16,5 kg
K6LS-1945-2869	Ekstre lang hylse, med skive, butt	17 kg
K2LA-1943-0169	Låshylse, med krage, spiss	14,5 kg

MONTASJEPLATER

Inngår i hurtigmonteringssystem for veghøvler og snøploger. **Tilpasset for hulldelinger på forekommende veghøvler og snøploger.** Til ploger anvendes støttebrikke 80, bøyd.



Artikkelnr.	Mål	Hulldeling	Vekt	Anmerkning
122-463780	130x16x1207	305/305	18,0	Type 1, kilbolt 47
122-464290	130x16x1385	290/305	21,0	Type 1, kilbolt 47
122-464300	130x16x1635	290/305	24,0	Type 1, kilbolt 47
122-463820	130/65x16x1817	305/305	27,0	Type 2, kilbolt 53
122-463830	130/65x16x2122	305/305	32,0	Type 2, kilbolt 53
122-458186	130x16x1817	305/305	28,0	Type 1, kilbolt 47
122-458196	130x16x2122	305/305	33,0	Type 1, kilbolt 47
122-459546	130x16x1817	305/305	28,0	Type 1, kilbolt 53
122-459556	130x16x2122	305/305	33,0	Type 1, kilbolt 53
122-458786	130x16x2227	290/305	34,0	Type 1, kilbolt 47
122-458796	130x16x1397	290/305	21,0	Type 1, kilbolt 47
122-463850	140x16x2122	305/305	37,0	Type 2 kilb. 53, 3/4 Cat 14G
122-463851	140x16x1817	305/305	32,0	Type 2 kilb. 53, 3/4 Cat 14G
122-467151	140x16x1817	305/305	31,0	Type 2, kilb. 53, M16 Cat
122-467150	140x16x2122	305/305	36,0	Type 2, kilb. 53, M16 Cat
122-460950	150x12x786	340/305	9,0	F53/universal

Eldre ploger med lange skjær eller med eldre hulldeling kan enkelt forvandles til universal hulldeling ved å montere på montasjeplater. Til ploger brukes støttebrikke 80, bøyd.

Vår anbefaling:

For 10 fots sidevinge med hulldeling 290 mm: Velg 122-464290 + 122-464300

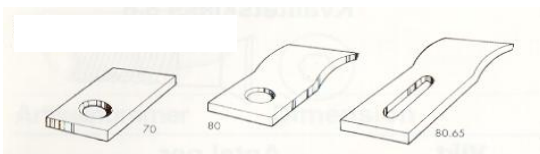
For 10 fots sidevinge med hulldeling 305 mm: Velg 122-463780 + 122-458186

For 12 fots sidevinge med hulldeling 305 mm: Velg 122-458186, 2 stk.

For kommunalblad med hulldeling 340 mm: Velg 122-460950

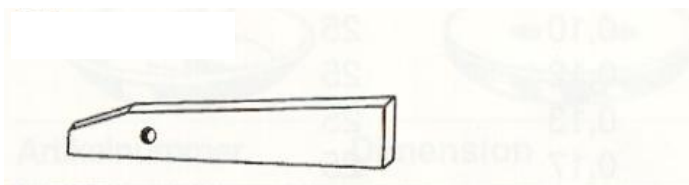
Tilbehør til hurtigmonteringssystem tilpasset veghøvler og snøploger.

Støttebrikker



Artikkelnr.	Beskrivelse	Mål	Vekt	Anmerking
959-590250	Nr 70 rett	30x6x70	0,09	24 stk/forp.
959-590260	Nr 80 bøyd	30x6x80	0,10	24 stk/forp.
959-590560	Nr 80,65	Avlangt hull	0,09	24 stk/forp.

Kiler



Artikkelnr.	Beskrivelse	Mål	Vekt	Anmerking
151-455950	Kil 18,5	100 mm	0,06	50 stk/forp.
151-455960	Kil 20,5	100 mm	0,07	50 stk/forp.
151-455980	Enhetskil 20,5	125 mm	0,07	50 stk/forp.
151-459810	Ekspanderkil 22	125 mm	0,07	24 stk/forp.
151-461450	Kil 26	125 mm	0,09	24 stk/forp.

Kilbolter



Artikkelnr.	Beskrivelse	Mål	Vekt	Anmerking
151-457500	Kilbolt 47	16x47	0,11	24 stk/forp.
151-457510	Kilbolt 53	16x53	0,13	18 stk/forp.
151-457511	Kilbolt 53 Spes.	16x53	0,13	18 stk/forp.
151-457512	Kilbolt 65	16x65	0,16	18 stk/forp.

Kilevertøy



Artikkelnr.	Beskrivelse	Vekt	Anmerking
151-460190	Kildor m/splintbeskytter	1,00	

MONTERINGSDETALJER

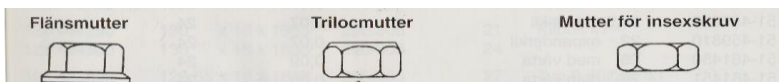


Skruer



Artikkelnr.	Beskrivelse	Mål	Vekt	Anmerking
959-590270	Skruer 8.8	M16X45 KH K	0,09	50 stk/forp.
959-590285	Skruer 12.9	M16X55 KH K	0,10	50 stk/forp.
959-590295	Skruer 12.9	M16X70 KH K	0,12	25 stk/forp.
959-590300	Skruer 12.9	M16X37 FH K	0,09	50 stk/forp.
959-590420	Skruer 12.9	M16X50 FH	0,10	50 stk/forp.
959-590430	Skruer 12.9	M16X55 FH	0,10	50 stk/forp.
959-590310	Skruer 12.9	M16X65 FH K	0,12	25 stk/forp.
959-590320	Skruer 12.9	M16X80 FH K	0,13	25 stk/forp.
959-590330	Skruer 12.9	M16X90 FH K	0,17	25 stk/forp.
959-590340	Skruer 8.8 Unbrako	M12X30 K	0,03	25 stk/forp.
959-590600	Skruer 8.8 Unbrako	M12X40	0,04	25 stk/forp.
959-590370	Skruer 8.8 Unbrako	M16X40	0,09	25 stk/forp.
950-500620	Skruer 8.8 Unbrako	M16X35	0,09	For gjenget slitesko

Muttere



Artikkelnr.	Beskrivelse	Mål	Vekt	Anmerking
959-590620		M12	0,02	Plastlåsning
959-590350	Flensmutter	M16	0,05	Plastlåsning
959-590550	Flensmutter	M16	0,05	Lav
959-510061	Mutter	M12 for unbrako	0,02	
959-590360	Trilocmutter	M16	0,04	

ØVRIG TILBEHØR

Plogski



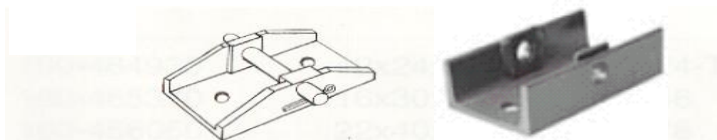
Artikkelnr.	Mål	Vekt	Anmerking
124-351920	200x16x550	13,00	Uten festeøre
124-351930	200x16x650	15,00	Uten festeøre
124-351931	200x16x650	15,00	Forsenket hull, c-c 300

Slitesko



Artikkelnr.	Mål	Vekt	Anmerking
124-253271	270x15	7,10	Uten festeører
124-253270	270x15	7,50	Festeøre avst. 65, aksel Ø25
124-253230	270x15	7,50	Festeøre avst. 50, aksel Ø25
124-467000	270x15	7,50	Festeøre avst. 45, aksel Ø15
124-253181	300x15	8,00	Uten festeører
124-253180	300x15	8,50	Festeøre avst. 75, aksel Ø20
124-252970	325x35	21,00	Forsenket hull c-c 120
124-252971	325x35	21,00	Gjenget hull M16 c-c 120

Fester



Artikkelnr.	Beskrivelse	Mål	Anmerking
124-155431	For slitesko		Hull 18 mm c-c 120
124-155432	For plogski		Hull 18 mm c-c 300
124-461750	Aksel for sakspinne		

Feste for slitesko med kuleledd



Artikkelnr.	Beskrivelse	Anmerking
124-461181	Holder for kuleskål	Med låspinne og mutter
124-461182	Kuleskål i nylon	
124-461183	Låsfjær	
124-461184	Kuleskål i nylon	
124-461185	Låsskrue m/mutter	I stedet for låsfjær
124-461186		

Økonomideler for reparasjon av ploger



Artikkelnr.	Mål	Vekt	Anmerking
122-461140	70x15x2600	21,40	Hulldeling 305 mm
122-461141	70x15x2600	21,40	Hulldeling 290 mm
122-354950	100x16x3350	42,00	Hulldeling 305 mm
122-461150	Tykkelse 10 mm	1,30	Nesejern sideplog
122-353410	130x10x360	2,70	Nesejern spissplog

Hardmetallskjær



Artikkelnr.	Beskrivelse	Mål	Vekt	Anmerking
920-461810	Hardmetallskjær	l=605	11,00	
920-461840	Hardmetallskjær	L=792	13,00	
920-461820	Hardmetallskjær	L=915	21,00	
920-461830	Hardmetallskjær	L=1220	28,00	



VEGSTÅL

KVALITET OCH KUNNANDE

Olofsfors traditioner går mer än 200 år tillbaka. Till tiden då Europa industrialiserades och de värdefulla norrländska resurserna skulle brukas.

Kvalitet gav redan då stolthet åt smederna och järnbruket i Olofsfors. Idag har Olofsfors AB moderna elektriska ugnar, pressar och svetsautomater.

Man har utrustning för varmformning, stansning, bockning och härdning.

Olofsfors har välutbildade tekniker, kunnig och erfaren personal, specialister på stål och stållegeringar och framsynta konstruktörer.

Olofsfors är marknadsledande inom slitstålsområdet i Sverige. Vi har ett nära samarbete med våra kvalitetsgodkända stålleverantörer och utvecklar våra produkter i takt med marknadens krav.

Olofsfors använder ett kolmanganstål som genom en speciell metallurgisk behandling legerats med bor. Borstålet kan svetsas som konventionella höghållfasta konstruktionsstål.

Olofsfors AB har resurser att satsa på utveckling.



Olofsfors 11 • SE-914 91 Nordmaling • Sweden • Tel: +46 (0)930-311 40 • Fax: +46 (0)930-311 41
E-mail: info@olofsfors.se • Internet: www.olofsfors.se



 **Olofsfors AB**

Entrack Norge as

Framveien 2264 GRINDER

Tlf. : 62 94 54 40 Fax : 62 94 12 85

Avdelinger:

TRONDHEIM Tlf. : 72 83 90 80

LILLEHAMMER Tlf. : 61 27 07 27

OSLO Tlf. : 22 65 70 55

E-post: firmapost@entrack.no

ENTRACK NORGE AS

WWW.ENTRACK.NO